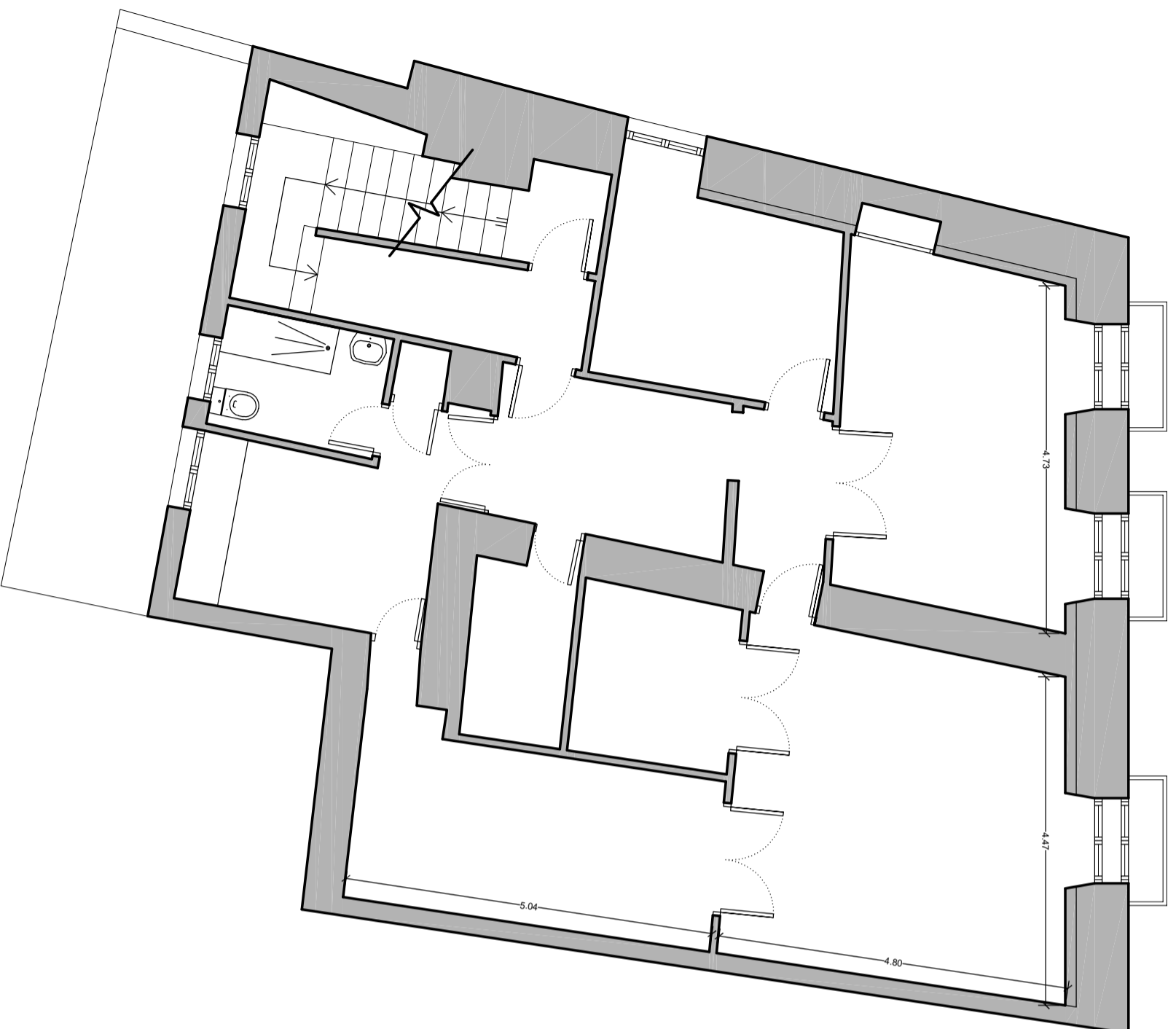


# 1º PLANTA

SUPERFICIE ÚTIL  
106,05 M<sup>2</sup>

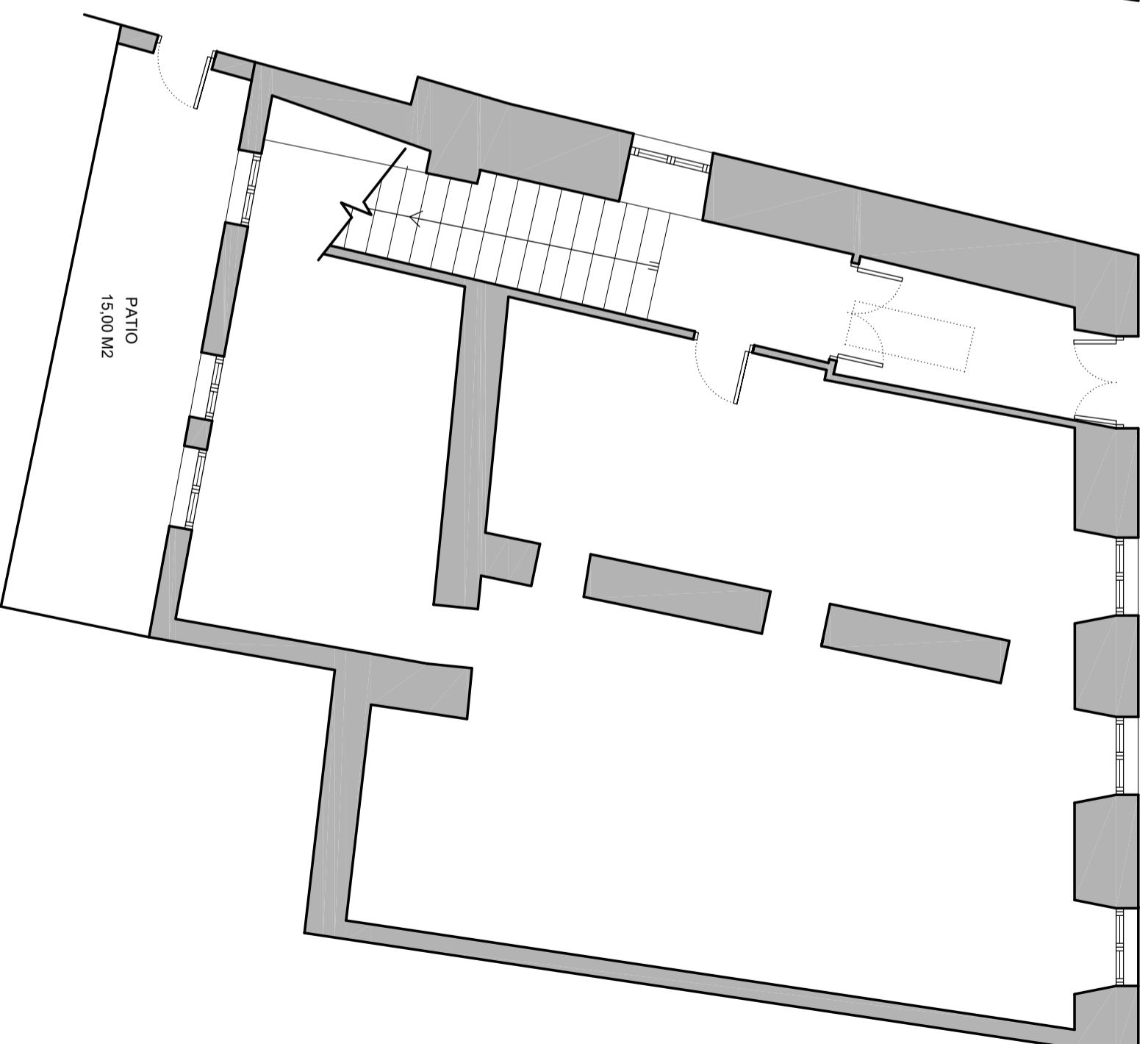
SUPERFICIE CONSTRUIDA  
136,40 M<sup>2</sup>



# PLANTA BAJA

SUPERFICIE ÚTIL  
104,15 M<sup>2</sup>

SUPERFICIE CONSTRUIDA  
136,40 M<sup>2</sup>



DOCUMENTO GRÁFICO DE UN EDIFICIO RESIDENCIAL - COMERCIAL

localización, CALLE LIBREROS, N°28, (SALAMANCA)

escala 1/75

marzo

2020

PLANO DE PLANTA 1ª Y PLANTA BAJA. SUPERFICIES

