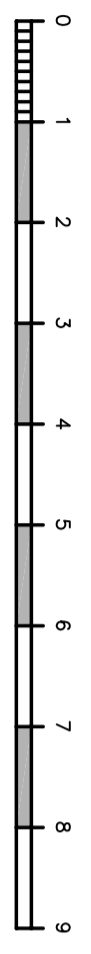
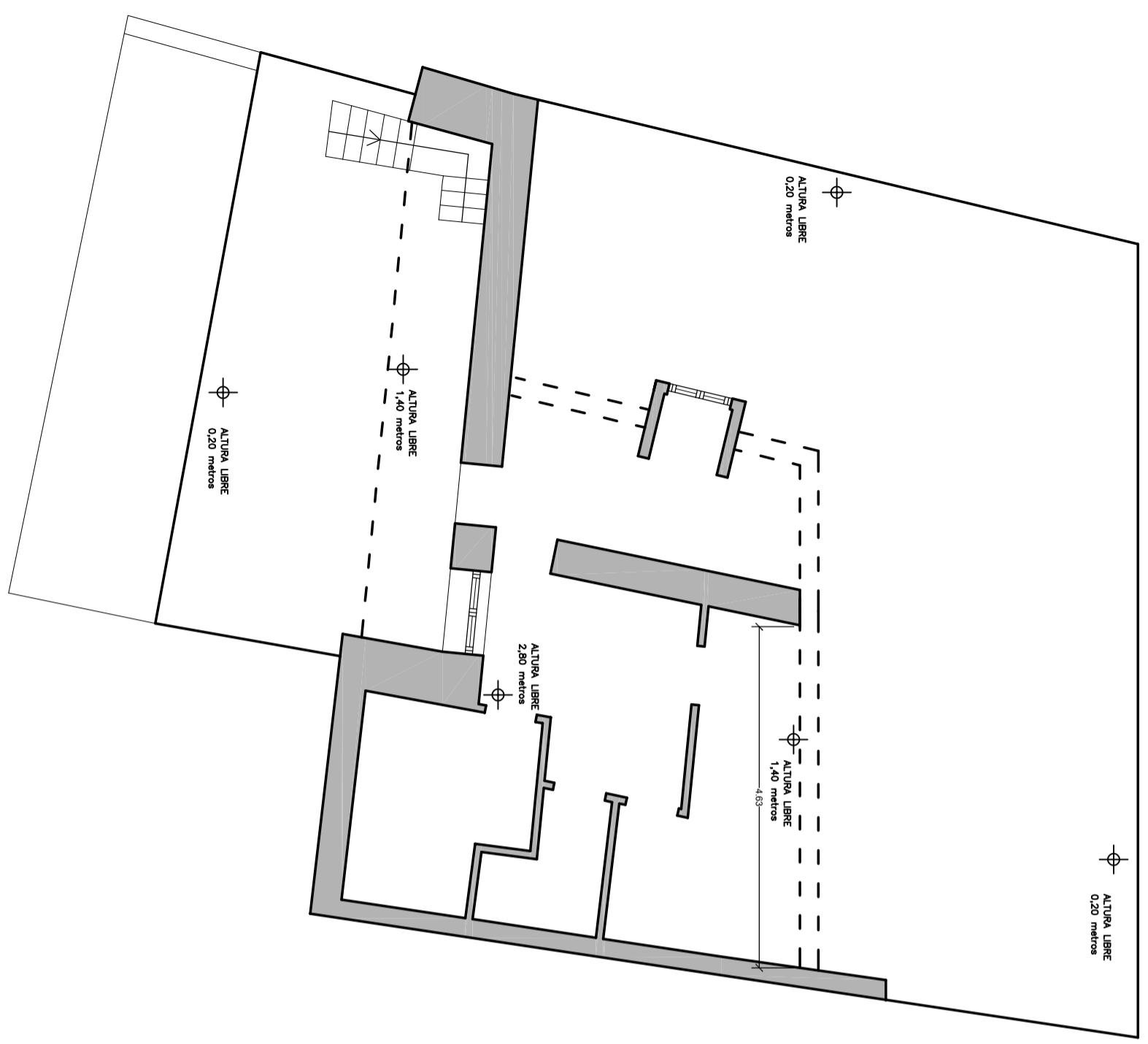


# BAJO CUBIERTA

SUPERFICIE ÚTIL  
140,95 M<sup>2</sup>

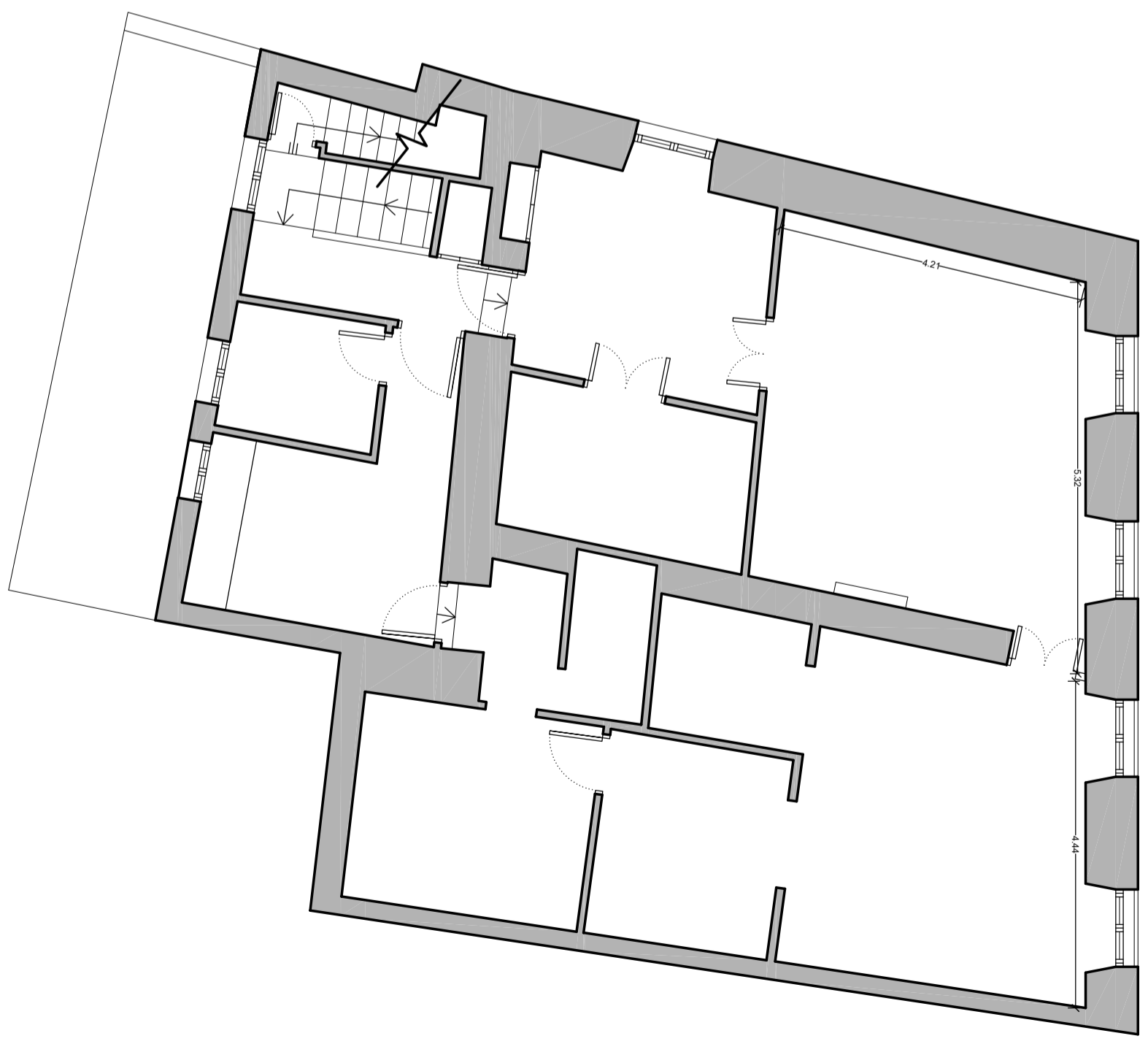
SUPERFICIE CONSTRUIDA  
136,40 M<sup>2</sup>



# 2º PLANTA

SUPERFICIE ÚTIL  
106,50 M<sup>2</sup>

SUPERFICIE CONSTRUIDA  
136,40 M<sup>2</sup>



## DOCUMENTO GRÁFICO DE UN EDIFICIO RESIDENCIAL - COMERCIAL

localización, CALLE LIBREROS, N°28, (SALAMANCA)

escala 1/75

marzo

2020

PLANO DE PLANTA 2ª Y PLANTA BAJO CUBIERTA. SUPERFICIES

**p1**

